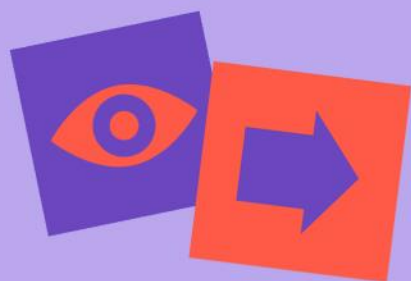




AVEC TOI,  
PAS À PAS





1	Mots du président et du directeur général	12	Développer ton potentiel artistique
2	Intégrer ton emploi	14	Entreprendre ton projet
4	Persévérer dans tes études	16	T'établir et travailler en région
8	Développer ton autonomie	18	T'impliquer dans la communauté
10	Résultats globaux	20	Implications et témoignages

## CONSEIL D'ADMINISTRATION



Carl Bélanger, président  
 Marie-Pier Villeneuve, vice-présidente  
 Maxim Bergeron, secrétaire-trésorier  
 Amélie Gravel, issue des employés  
 Christine Brabant, administratrice  
 Danaé Bibeau, administratrice  
 Jean Beaudoin, administrateur  
 Michael Douglas Kelley, administrateur  
 Nathalie Dupéré, issue des employés  
 Steve Harnois, administrateur

## MOT DU PRÉSIDENT

En fréquentant le CJE, chaque jeune est invité à cheminer, PAS À PAS. Toute l'équipe croit au potentiel et en l'énergie des jeunes tout en favorisant leur autonomie. Par la confiance et le dévouement de nos conseillers multidisciplinaires ainsi que l'accompagnement continu tout au long du parcours, chaque jeune progresse, peu importe le parcours emprunté.

Encore une fois cette année, je tiens à souligner le travail remarquable accompli par une équipe solidaire, créative et innovante.

Je voudrais aussi mentionner l'implication des membres du conseil d'administration qui préservent la mission du CJE par la portée de leurs décisions. Je tiens à souligner l'apport des partenaires avec qui nous pouvons mettre en œuvre différents projets et ainsi offrir plusieurs possibilités pour les jeunes de développer leur autonomie sociale et professionnelle.



Je termine en disant merci aux jeunes qui, chaque année, sont plus de **3 400** à choisir le CJE de D'Autray-Joliette afin de trouver le bon chemin vers leurs aspirations professionnelles.

CARL BÉLANGER

## MOT DU DIRECTEUR GÉNÉRAL

Le jeune qui se présente au CJE choisit son propre parcours et est accompagné à CHAQUE ÉTAPE, PAS À PAS. Toute l'équipe se concentre et se mobilise autour du jeune afin qu'il atteigne ses objectifs : intégrer un emploi; réaliser un retour aux études; persévérer dans ses études; apprendre à se connaître davantage; entreprendre un projet; développer son autonomie; développer son potentiel artistique; s'établir et travailler en région ou s'impliquer dans la communauté. Chaque jeune entreprend des démarches positives pour construire son avenir. Il réussit à se dépasser et à évoluer avec enthousiasme, à petits ou à grands pas, sur le chemin de sa réussite personnelle. Mission accomplie, bravo à tous ces jeunes qui vivent des histoires différentes de courage, d'innovation et de ténacité!

Merci à toute l'équipe ainsi qu'aux administrateurs qui maintiennent le cap sur notre mission : accueillir les jeunes tels qu'ils sont, à l'étape où ils sont.

BRUNO AYOTTE

## NOS PARTENAIRES MAJEURS

Avec la participation financière de :





# Pas d'emploi à pas arrêtable



Nous avons plusieurs projets qui te permettront de te préparer à intégrer un emploi. Tu souhaites faire un stage, occuper ton été, te trouver un boulot ou intégrer une formation menant vers l'emploi? On a ce qu'il te faut!

En venant au CJE pour une démarche en emploi, tu as accès à différents services et tu reçois des conseils pour bien te préparer. Tu peux également participer à des projets menant vers un emploi et développer des compétences recherchées par les employeurs.

Au CJE, nos conseillers en emploi peuvent t'accompagner avec tout ça, et beaucoup plus aussi. Tu n'as qu'à faire le premier pas, et on va faire le reste ensemble!

## ACCOMPAGNEMENT EN EMPLOI ET EN ORIENTATION

### MISE EN ACTION DES JEUNES

INTÉGRATION OU  
MAINTIEN EN EMPLOI : 398  
RETOUR OU MAINTIEN AUX ÉTUDES : 153

TAUX DE  
PLACEMENT :  
64,7%



851  
participants

## PROGRAMMES DE PRÉPARATION À L'EMPLOI

Les **ATELIERS DU CARREFOUR**, c'est un projet te permettant de développer tes compétences en atelier en fabriquant des produits de bois. Avec **L'EXPÉDITION**, tu jumelleras le travail manuel en atelier, les activités extérieures, les stages en entreprise et les animations sur différents sujets.

35 participants, dont 15 participants actifs  
9 intégrations en emploi  
7 retours aux études

## AUTRES PROJETS EN EMPLOYABILITÉ

Chaque année, des adolescents obtiennent un premier emploi d'été avec le programme **DES JARDINS-JEUNES AU TRAVAIL**. Le **SERVICE D'ACCOMPAGNEMENT EN STAGE** est un service personnalisé offert afin de favoriser ton intégration et ton maintien en emploi. Le projet **L'ESCALIER** te permet d'intégrer un emploi et d'adapter les tâches selon tes besoins, ta situation et tes limites dans le but de maintenir ton emploi à long terme de façon autonome. **MISSION EMPLOI** te servira à obtenir ta première chance et valider ton choix de carrière.

109 participants

73 entreprises  
partenaires



# Pas de diplôme à pas impossible

## PERSÉVÉRER DANS TES ÉTUDES

Reprendre tes études ou persévérer à l'école, c'est possible et accessible! Le CJE offre plusieurs projets en persévérance scolaire pour différentes clientèles.

Tu souhaites à retourner aux études?

Tu songes à décrocher?

Tu vis des difficultés qui t'empêchent de poursuivre tes études? On peut t'aider!

Au CJE de D'Autray-Joliette, on a aussi tout ce qu'il faut pour t'accompagner dans ton choix de carrière, de tes questions jusqu'à l'obtention de ton diplôme.



## PASSEPORT POUR MA RÉUSSITE

C'est un projet communautaire et scolaire qui te fournit des ressources et un réseau de soutien afin de te permettre d'obtenir ton diplôme d'études secondaires et poursuivre des études postsecondaires.

290 participants

120 parents actifs

300 jeunes satellites

52 000 \$ investis pour soutenir les familles

12 finissants



Le projet **TANDEM** vise à garder les parents mobilisés autour de la réussite académique de leur enfant dans Brandon. Plusieurs partenariats ont été développés dans le milieu, des rencontres de parents ont eu lieu et un plan d'action a été élaboré.

## NOUVEAUTÉS

Avec **EURÊKA**, les jeunes développent leurs compétences en lecture, de même qu'en expression orale et écrite. Le projet **HÉRA** se positionne comme un outil facilitateur afin de diminuer l'impact des contraintes auprès d'une clientèle majoritairement composée de mères qui ont fait le choix de réintégrer l'école. Le projet **SYMBIOSE** implique des parents dans l'accompagnement scolaire de leur enfant comme levier de développement de leur propre compétence littéraire.



# Pas de diplôme à pas impossible



## PERSÉVÉRER DANS TES ÉTUDES

Avec **ODYSSÉE**, tu peux effectuer un retour à l'école ou au travail sans contraintes familiales! Tu bénéficieras d'un accompagnement personnalisé et de plusieurs ressources facilitant ton projet de vie; entre autres, le service de halte-garderie sans frais et le transport au besoin.

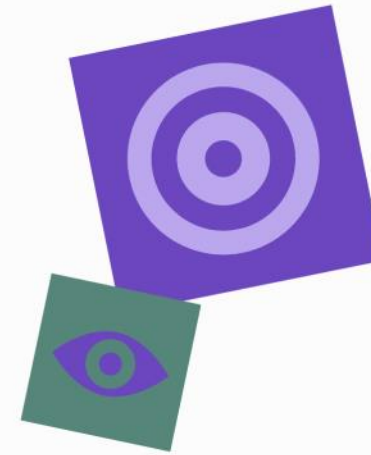
**16** participants & **18** enfants  
**400** heures d'activités

Le **SERVICE DIRECT EN PERSÉVÉRANCE SCOLAIRE** s'adapte à tes besoins afin que tu te sentes écouté et entendu dans ce que tu vis. Projet RÊVE : Réussir, Explorer, Vaincre, Être. Tu pourras définir ce que tu veux faire de ta vie et trouver un sens à l'école.

**21** participants  
**11** jeunes ont maintenu leurs études ou ont obtenu leur diplôme

## PERSÉVÉRANCE SCOLAIRE DANS LES ÉCOLES

Projets Des mots de persévérance, Katapulte, L'Estacade, Jeunes rapaillés, Maître à bord, PEP Brandon, le Prochain chapitre et Together



**164** participants  
**62** parents actifs  
**59** jeunes satellites  
**99** activités réalisées  
**11** finissants

Le projet **MAÎTRE À BORD** vise à réduire le nombre de suspensions répétitives en t'offrant l'opportunité de transformer ton temps de suspension en une expérience de découvertes qui pourra favoriser un changement de perception envers ta scolarité et le contrôle que tu exerces sur ta vie.

**38** jeunes  
**9** écoles participantes

**82 %** des jeunes sont en 1re et 2e secondaire



# Pas à ma place à pas de doute



## DÉVELOPPER TON AUTONOMIE

Par ces projets, tu pourras déterminer tes objectifs de vie et adopter des comportements contribuant à développer ton autonomie sur les plans personnel et social. Tu seras soutenu tout au long de ta démarche par l'équipe du CJE afin de vivre une réussite et développer des aptitudes concrètes selon tes objectifs.

**100% MON AVENIR | Service direct en autonomie sociale et personnelle** est un projet par et pour les jeunes. Tu seras accompagné à travers ton parcours personnel afin de favoriser la transition vers ta vie adulte.

45 participants

9 projets d'implication sociale avec

14 participants

**MES FINANCES, MES CHOIX** est un programme d'éducation financière développé par Desjardins. Les animations sont dans différents milieux : scolaire, communautaire, municipal, etc.

653 participants

81 ateliers offerts auprès de 16 partenaires

1 727 heures de participation

Le projet **PERMIS DE RÊVER** est une démarche servant à te rendre accessible un permis de conduire. Il s'agit aussi d'un engagement de ta part à amasser, à l'aide d'activités d'autofinancement et d'implications dans la communauté, une partie des fonds exigés pour la formation.

15 participants

10 activités d'autofinancement

10 ont obtenu leur permis de conduire théorique

2 ont obtenu leur permis de conduire pratique

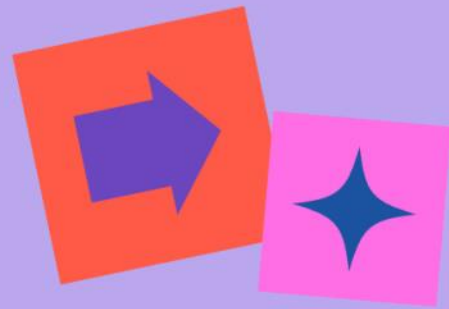


# PROFIL DES JEUNES ACCUEILLIS

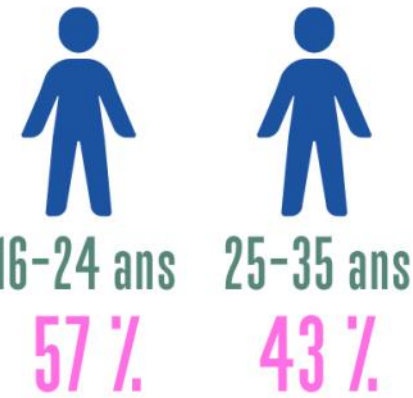
851 JEUNES EN EMPLOI ET EN ORIENTATION

# 3 409

## JEUNES ACCUEILLIS EN 2022-2023



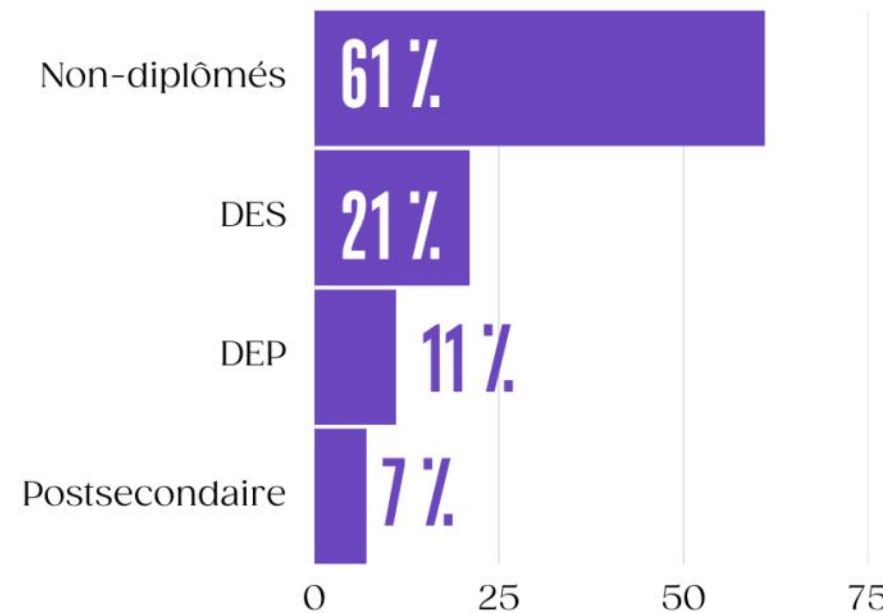
## PLUS DE 22 500 INTERVENTIONS RÉALISÉES



### PROFIL DES INDIVIDUS

HOMMES : 52 %  
FEMMES : 47 %  
AUTRES : 1 %

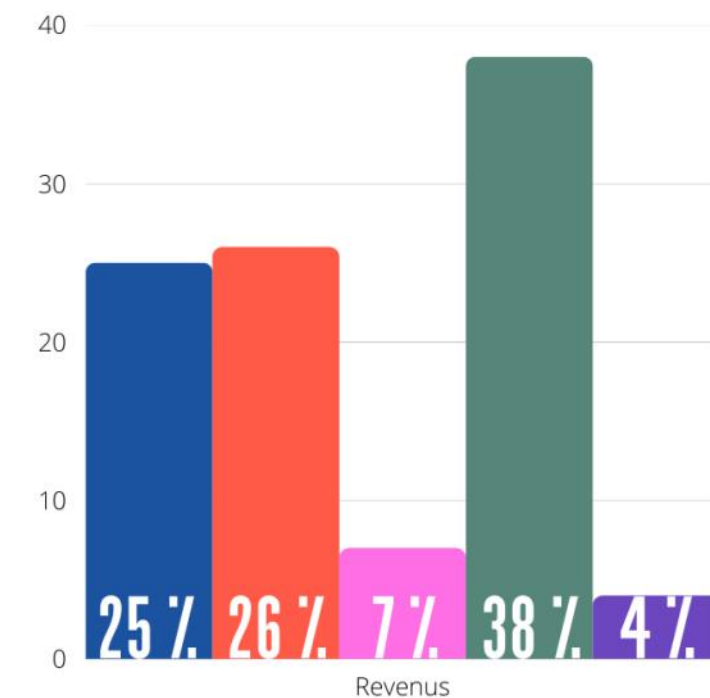
### NIVEAU DE SCOLARITÉ



### REVENUS

#### Légende des revenus

- Travail
- Aide financière de dernier recours
- Assurance-emploi
- Sans revenu
- Autres (prêts et bourse, etc.)





# Pas d'action à pas mal de potentiel

## DÉVELOPPER TON POTENTIEL ARTISTIQUE

Tu as le goût de t'exprimer librement en t'investissant dans la réalisation d'un projet artistique ou culturel? Tu souhaites explorer une approche alternative, créative et durable de ta garde-robe? On a des projets créatifs qui t'allumeront!

**ATRIUM** a pour objectif de permettre l'émergence de projets culturels jeunesse en t'accompagnant dans l'idéalisation, la création, la réalisation et la diffusion de ceux-ci.

**TEXTILAB** t'offre des ateliers d'initiation à la couture et de réparation créative de vêtements qui te permettront de développer des compétences d'autonomie vestimentaire. C'est aussi une façon de t'approprier l'entrepreneuriat, de l'intégrer dans ton quotidien, de l'adapter à tes valeurs et d'en faire un outil d'émancipation.



## ATRIUM

33 participants

20 projets développés  
(musique, arts visuels, artisanat et écriture)

15 partenaires impliqués

191 rencontres

## TEXTILAB

66 participants

8 5@7 couture

2 garde-robes collectives pop-up

1 garde-robe collective permanente

100 visiteurs aux événements et

500 vêtements sauvés

6 partenaires impliqués





# Pas de plan à pas mal fière



**ENTREPRENDRE  
TON PROJET**

Que ce soit pour le démarrage de ton entreprise ou pour tout autre projet entrepreneurial, tu vivras des expériences concrètes qui te permettront de développer des qualités entrepreneuriales, telles que le leadership, la confiance en soi, la persévérance et le sens des responsabilités. Au CJE, on te fait découvrir qu'entreprendre, c'est accessible à tous et surtout présent chaque jour dans ton quotidien!

**125** promoteurs rencontrés

**10** entreprises démarrées

**30** emplois créés et **28** emplois maintenus

**62 %** sont des femmes, **71 %** sont âgés de 25 à 35 ans

## MENTORAT D'AFFAIRES DYADE

Le mentorat pour entrepreneurs est une relation d'accompagnement basée sur l'écoute, la confiance et le respect mutuel. Par le dialogue et le partage d'expériences, ton mentor t'aidera à trouver réponse à tes questions, une rencontre à la fois.

**23** dyades actives  
**13** mentors qualifiés

## PROJETS D'ENTREPRENEURIAT JEUNESSE

**DEP INC.** consiste à te faire vivre les étapes d'une création d'entreprise, par des activités entrepreneuriales. **IMPACT**, c'est un projet alliant la persévérance scolaire et l'entrepreneuriat où tu participes à des activités développant tes habiletés manuelles et tes aptitudes entrepreneuriales. En collaboration avec le milieu scolaire et la communauté, tu auras un maximum d'opportunités de participer à des projets qui te feront développer des compétences entrepreneuriales.



**278** participants  
**14** projets développés



# Pas de racines à pas mal bien établis



## T'ÉTABLIR ET TRAVAILLER EN RÉGION

Tu souhaites t'établir dans notre belle région ou tu viens de t'y installer? Nous avons plein d'opportunités qui t'aideront à développer ton sentiment d'appartenance.

Notre équipe saura te faire découvrir les attraits incontournables en plus de t'aider à te créer un réseau de contacts. Nous offrons également des services pour les employeurs avec **CONTACT LANAUDIÈRE**. Différentes activités de réseautage sont organisées, en plus de faire découvrir des opportunités d'emploi et du territoire.

### NOUVEAUTÉ!

**FORUM** est un outil créé afin de renforcer le sentiment d'appartenance à leur nouveau milieu de vie pour une clientèle de jeunes immigrants de 14 à 24 ans. Forum est un espace de rencontres multiculturelles de jeunes ayant le désir de s'impliquer dans leur collectivité.

## PLACE AUX JEUNES D'AUTRAY ET JOLIETTE



72 migrations

58 migrations parallèles

226 participants accompagnés à distance

12 séjours exploratoires

603 offres d'emploi et de stage affichés

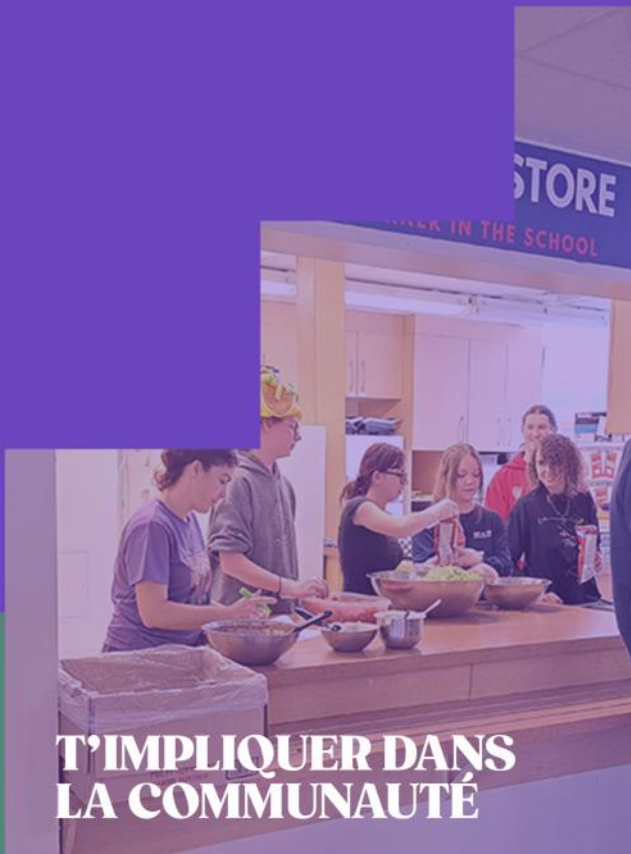




# Pas de projet à pas mal impliqués



T'IMPLIQUER DANS LA COMMUNAUTÉ



306 participants

48 partenaires impliqués

15 projets développés

14 événements organisés

On se déplace jusqu'à toi pour créer des projets qui te ressemblent! Tu as le goût de t'impliquer dans ta communauté, tu as une idée en tête, mais tu te demandes comment le réaliser? On va t'aider à concrétiser ton projet.

Ces projets te permettent de mettre en place des initiatives personnelles en lien avec tes valeurs et tes intérêts. Il s'agit de projets de mise en action favorisant ton implication citoyenne dans la création d'une activité bénéfique pour ta communauté.



BÉNÉVOLAT

L'ESCOUADE

MA PLACE CHEZ NOUS

VOLONTARIAT



# IMPLICATIONS

Soucieuse de répondre aux différents besoins des jeunes, l'équipe du CJE participe à de nombreuses concertations dans le milieu.

- Comité Arrimage Santé-Emploi du Nord de Lanaudière
- Comité consultatif de la Table de développement social de Joliette
- Comité consultatif de la Table de développement social de D'Autray
- Comité de prévention de l'abandon scolaire de la MRC de Joliette
- Comité organisateur du Défi OSEntreprendre et participation aux jurys local et régional
- Comité santé de D'Autray
- Communauté de pratique en itinérance
- Conseil d'établissement de la formation générale aux adultes et de la formation professionnelle du Centre multiservice des Samares
- Membre de la Chambre de commerce Brandon
- Membre de la Chambre de commerce et d'Industrie Berthier-D'Autray
- Membre de la Chambre de commerce du Grand Joliette
- Membre de Culture Lanaudière
- Membre du comité-conseil Jeunes volontaires
- Membre du comité régional Place aux jeunes Lanaudière
- Membre du comité stratégique du projet Aire Ouverte
- Membre du comité Travailleurs étrangers de Brandon
- Membre du conseil d'administration de la Fondation des Samares
- Membre du conseil d'administration de Place aux jeunes en région
- Membre du conseil d'administration d'Impact
- Membre du conseil d'administration du Réseau des carrefours jeunesse-emploi du Québec
- Membre du conseil d'administration provisoire des Jardins D'Autray
- Membre du comité ZIP
- Membre du groupe GI4 Lanaudière
- Membre du Regroupement des gens d'affaires de Lavaltrie
- Membre partenaire de Lanaudière économique
- Membre de la Table de concertation en immigration de la MRC de Joliette
- Membre de la Table de concertation en immigration de la MRC de D'Autray
- Membre de la Table action/prévention en itinérance de Lanaudière
- Partenaire local de Futurpreneur Canada
- Table de concertation régionale de la santé mentale de Lanaudière
- Table des intervenants jeunesse de Lavaltrie-Lanoraie
- Table régionale liée aux enjeux locaux de l'immigration



# TÉMOIGNAGES



Quand je suis arrivé aux Ateliers du Carrefour, j'étais très timide. Travailler en équipe n'était pas ma force. Les ADC m'ont vraiment aidé sur ce point.

J'ai appris à être plus sociable, à être moins gêné et à donner mon avis. Maintenant, je suis plus à l'aise quand je travaille avec des personnes que je ne connais pas.

Jacob

croire en moi  
soutien confiance  
motivation adaptation  
changement



Avant d'intégrer le projet Odysée, j'étais maman à la maison, sans revenus ni but précis. Je vivais la même routine chaque jour à m'occuper de mes 3 enfants.

Depuis mon intégration dans le projet Odysée, je socialise avec d'autres personnes, je me suis trouvé un but professionnel et mon garçon grandit avec d'autres enfants à la halte-garderie. Je sens que ma vie avance sur le droit chemin.

Roxanne



Jonathan  
Retour aux études

« Le programme de préparation à l'emploi m'a redonné confiance en mes capacités. Je tiens à retourner à l'école pour avoir la chance de pratiquer un métier qui me plaira réellement. »



# GJE

DE D'AUTRAY  
JOLIETTE

LE PLUS GRAND DES MERCIIS À TOUS LES JEUNES QUI NOUS  
FONT CONFIANCE CHAQUE ANNÉE!

Merci également à tous nos partenaires qui nous soutiennent et qui  
partagent notre passion pour la jeunesse.



MONCJE.COM