



# JE RÉALISE MON PROJET



RAPPORT  
ANNUEL  
2021-2022

**CJE**  
DE D'AUTRAY  
JOLIETTE



# SOMMAIRE

<b>1</b> Mot de la direction et de la présidence	<b>10-11</b> Résultats globaux
<b>2</b> Mission du CJE Conseil d'administration	<b>12-13</b> Je persévère à l'école
<b>3-5</b> Nouvelle image de marque	<b>14-15</b> Je me lance en affaires
<b>6-7</b> Je cherche un emploi	<b>16</b> Je m'initie au monde des affaires
<b>8</b> Je retourne aux études	<b>17-18</b> Je m'engage dans ma réussite
<b>9</b> Je persévère à l'école	<b>19-20</b> Je vis et travaille en région
	<b>21</b> Nouveau partenariat Implications



# MOT DE LA DIRECTION ET DE LA PRÉSIDENTENCE



L'année 2021-2022 a été une année de changements pour le CJE! Une toute nouvelle image de marque plus actuelle, plusieurs nouveaux projets pour répondre aux besoins changeants des jeunes et une belle grande équipe professionnelle, dynamique et créative! Dans ce rapport annuel, vous trouverez un résumé des différents axes de services du CJE de D'Autray-Joliette.

Bien que plusieurs nouveautés aient vu le jour, la mission du carrefour jeunesse-emploi n'a pas changé. Le jeune est toujours au cœur de tout ce que l'on fait. Notre équipe est là pour accueillir, aider et collaborer avec les jeunes du territoire afin qu'ils développent leur plein potentiel personnel et professionnel. Message à chaque jeune : **LE CJE DE D'AUTRAY-JOLIETTE EST LÀ POUR TOI ET AVEC TOI, À CHAQUE ÉTAPE, DANS TOUS TES PROJETS!**

Une mention spéciale à l'équipe passionnée du CJE qui sait se dépasser chaque jour afin d'offrir des services adaptés aux besoins des jeunes et qui garde bien vivantes les valeurs de notre CJE. Nous vous remercions chaleureusement pour le travail accompli au cours de la dernière année; sachez que votre contribution individuelle fait en sorte que les résultats d'ensemble sont éloquentes! Merci à nos partenaires précieux, sur qui nous pouvons compter et avec qui nous développons des projets diversifiés à l'image des participants. Merci également à chacun.e des administrateurs.trices pour votre soutien et votre confiance.

Le conseil d'administration se joint à nous pour féliciter tous les jeunes qui, chaque jour, décident d'améliorer leur situation socioprofessionnelle en franchissant les portes du CJE. En lisant ce rapport, vous verrez les résultats probants qui sont signe de réussite et de dépassement de soi pour un nombre considérable de jeunes!

Bonne lecture.

CARL BÉLANGER,  
PRÉSIDENT

BRUNO AYOTTE,  
DIRECTEUR GÉNÉRAL



## NOS PARTENAIRES MAJEURS

Avec la participation financière de :

Québec 

Canada 

 Centre  
multiservice  
des Samares

CRÉVALE   
Comité régional pour la valorisation de l'éducation

CDEJ Corporation de  
Développement Économique  
de la MRC de Joliette

 Desjardins

Passeport  
pour ma réussite

Place  
aux Jeunes  
en région

 Table des préfets  
Lanaudière



# MISSION DU CJE

Le CJE accueille jour après jour des jeunes qui ont besoin d'un coup de main pour leur recherche d'emploi, leur retour aux études, leur persévérance scolaire, leur implication sociale et personnelle, leur intégration en région ou le démarrage de leur entreprise. Par différents services et une multitude de projets, le jeune qui franchit la porte du CJE est accompagné dans son cheminement afin **D'ATTEINDRE SES OBJECTIFS DE VIE.**

Le CJE offre un **ACCUEIL UNIVERSEL AUX JEUNES ÂGÉS DE 16 À 35 ANS DE SON TERRITOIRE.** Par ses quatre points de service, à Berthierville, Lavaltrie, Saint-Gabriel et Joliette, les jeunes bénéficient d'un service sans rendez-vous où ils peuvent établir un premier contact avec nos conseillers et obtenir réponse à leurs questions. Nous sommes présents sur tout le territoire pour **ACCOMPAGNER LES JEUNES VERS LEUR PLEIN POTENTIEL, ÉTAPE PAR ÉTAPE.**

## CONSEIL D'ADMINISTRATION

Nous sommes ravis d'avoir à nos côtés des administrateurs dynamiques, bienveillants et à l'écoute des besoins des jeunes. Merci pour votre implication!



- Carl Bélanger, président
- Marie-Pier Villeneuve, vice-présidente
- Louise Rondeau, secrétaire-trésorière
- Amélie Gravel, poste issu des employés
- Christine Brabant, administratrice
- Danaé Bibeau, administratrice
- Jean Beaudoin, administrateur
- Maxim Bergeron, administrateur
- Michael Douglas Kelley, administrateur
- Steve Harnois, administrateur



# NOUVELLE IMAGE DE MARQUE



## NOTRE CARREFOUR JEUNESSE-EMPLOI A DÉCIDÉ DE REVOIR SON IMAGE DE MARQUE!

En novembre 2021, nous avons lancé une toute nouvelle identité visant à faire connaître le CJE ainsi que toutes les possibilités offertes aux jeunes pour **DÉVELOPPER LEUR PLEIN POTENTIEL!**

Nous voulons renforcer notre image et devenir une référence incontournable dans l'imaginaire des jeunes en termes d'accompagnement et d'aide pour les 16 à 35 ans.



Fortement inspiré des valeurs de l'organisation et du côté dynamique et accueillant du CJE, la nouvelle image confirme le positionnement du CJE pour accompagner **TOUS les jeunes** vers leur plein potentiel, **étape par étape.**

Il est à noter que la formule longue de Carrefour jeunesse-emploi est désormais moins présente afin de miser davantage sur le CJE et surtout sur le JE qui sous-entend que le jeune se choisit en franchissant nos portes.

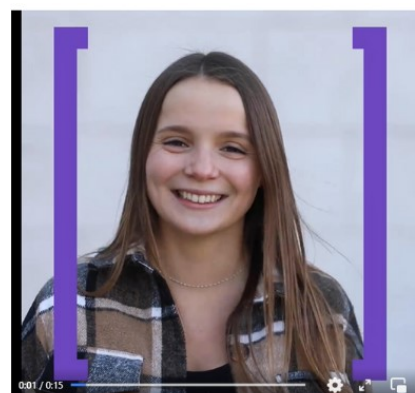




# → NOUVELLE IMAGE DE MARQUE



Afin de rejoindre un maximum de jeunes, nous avons misé sur différentes stratégies de publicité, traditionnelles et numériques.



# → NOUVELLE IMAGE DE MARQUE



Différents visuels aux couleurs colorées ont été mis de l'avant, en plus des différents pictogrammes. Nous avons également produit une variété de vêtements promotionnels à l'effigie du CJE pour les employés et les jeunes!



Finalement, nous avons misé sur [MONCJE.COM](https://moncje.com) autant sur notre site Internet que dans nos adresses courriel.

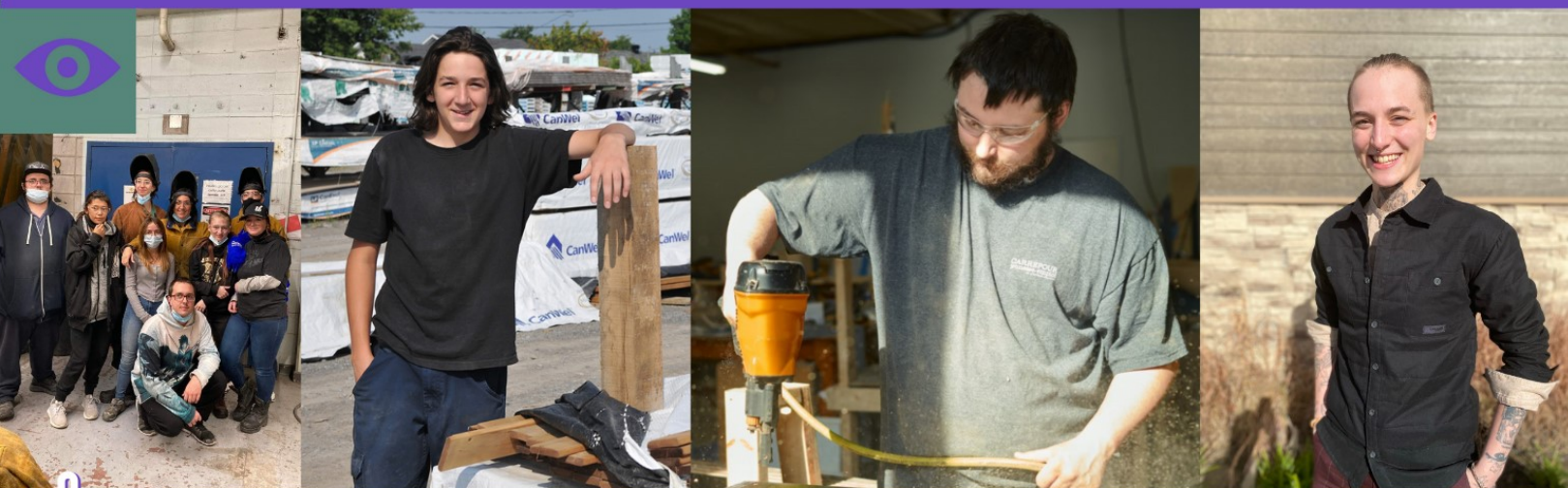




# JE CERCHER UN EMPLOI

Au CJE, nous encourageons le **DÉVELOPPEMENT DU PLEIN POTENTIEL des jeunes!** Dans le service d'aide à l'emploi, nous accueillons les jeunes avec leurs forces et leurs aspects à améliorer. Afin de soutenir nos clients, nous travaillons sur un plan de match commun pour accéder à un emploi, surmonter les échecs passés, connaître le marché du travail et mettre en place des moyens efficaces afin d'aider nos clients à trouver leur place en tant que travailleurs. En venant au CJE, les jeunes qui font une démarche en emploi ont accès à différents services tels que : rédaction de CV et de lettres de motivation, techniques de recherche d'emploi, préparation à l'entrevue et information sur le marché du travail.

En ce qui concerne nos **PROGRAMMES DE PRÉPARATION À L'EMPLOI**, ils projettent les participants dans un environnement de travail encadré qui consolide leurs compétences professionnelles dans le but d'intégrer durablement le marché du travail. Les programmes de préparation à l'emploi, c'est aussi un travail de groupe et de counselling individuel, un moyen d'en apprendre sur soi-même et sur le marché de l'emploi et une occasion de vivre des stages enrichissants.



# JE CERCHER UN EMPLOI

## ACCOMPAGNEMENT EN EMPLOI ET EN ORIENTATION

754 jeunes

## PROGRAMMES DE PRÉPARATION À L'EMPLOI

36 jeunes ont participé à un PPE

## MISE EN ACTION DES JEUNES

INTÉGRATION OU  
MAINTIEN EN EMPLOI : 362  
RETOUR OU MAINTIEN AUX ÉTUDES : 97

TAUX DE  
PLACEMENT :  
61 %





# JE RETOURNE AUX ÉTUDES

# JE PERSÉVÈRE À L'ÉCOLE

Lorsque l'on entreprend un retour sur les bancs d'école, c'est primordial de bien cerner ses objectifs, en profitant d'un encadrement maximum.

Heureusement au CJE, le **CHEMINEMENT DU JEUNE EST NOTRE PRIORITÉ**. Peu importe le domaine choisi, nos conseillers s'assurent de l'orienter vers un choix de carrière qui lui ressemble, pour la réussite de ses nouveaux défis.

Le CJE offre un **SERVICE PERSONNALISÉ ET UN ACCOMPAGNEMENT PROFESSIONNEL SOUTENU** dans la poursuite des études postsecondaires ou pour une réorientation de carrière.

Avec notre équipe de conseillers, les jeunes ciblent leurs intérêts, leurs valeurs et leurs exigences face au marché du travail. Ils peuvent explorer des métiers professionnels et réfléchir à l'orientation qu'ils désirent donner à leur vie professionnelle et personnelle.

Dans tous nos projets, le jeune est au centre de nos préoccupations et on croit à l'**IMPLICATION DES PARENTS, DE L'ÉCOLE ET DE LA COMMUNAUTÉ!**

Nos projets de persévérance scolaire **EVEREST** supportent de façon soutenue les élèves à risque de décrochage scolaire ou de désengagement scolaire.

Par des ateliers adaptés à leur réalité et l'implication de leurs parents dans la démarche, les jeunes maximisent leurs chances de réussite en développant leur **CONFIANCE EN SOI** et leur **AUTONOMIE**. Les jeunes sont accompagnés de façon individuelle et en groupe pendant leurs études afin qu'ils maintiennent leurs **OBJECTIFS PERSONNELS, SCOLAIRES ET PROFESSIONNELS**.

**163** participants

**458** suivis aux parents

**967** rencontres individuelles

**246** activités de groupe



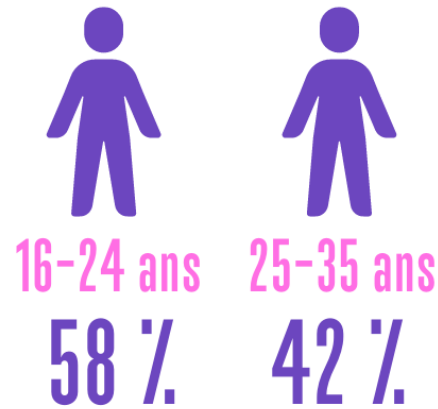


# PROFIL DES JEUNES ACCUEILLIS

754 JEUNES EN EMPLOI ET EN ORIENTATION

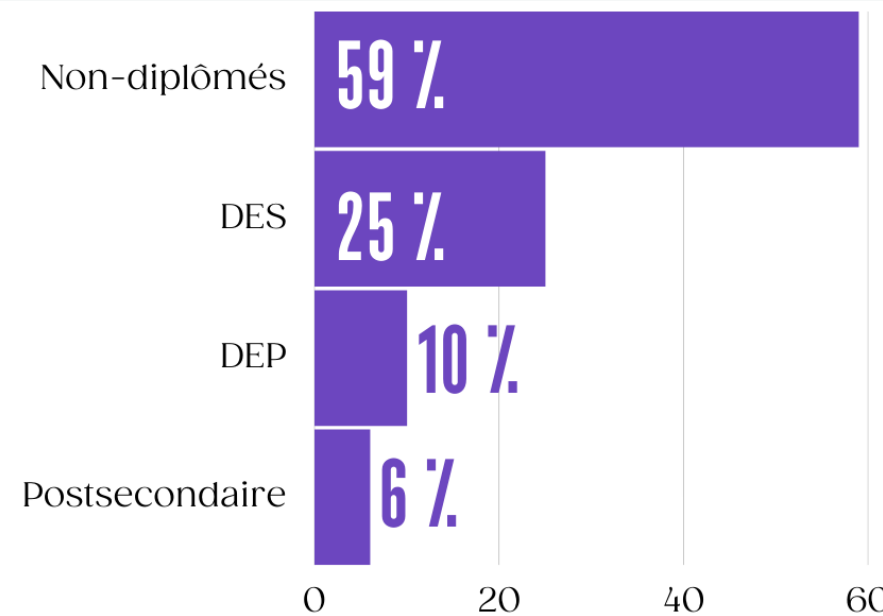
DE D'AUTRAY  
JOLIETTE

## PROFIL DES INDIVIDUS



HOMMES : 53 %  
FEMMES : 46 %  
AUTRES : 1 %

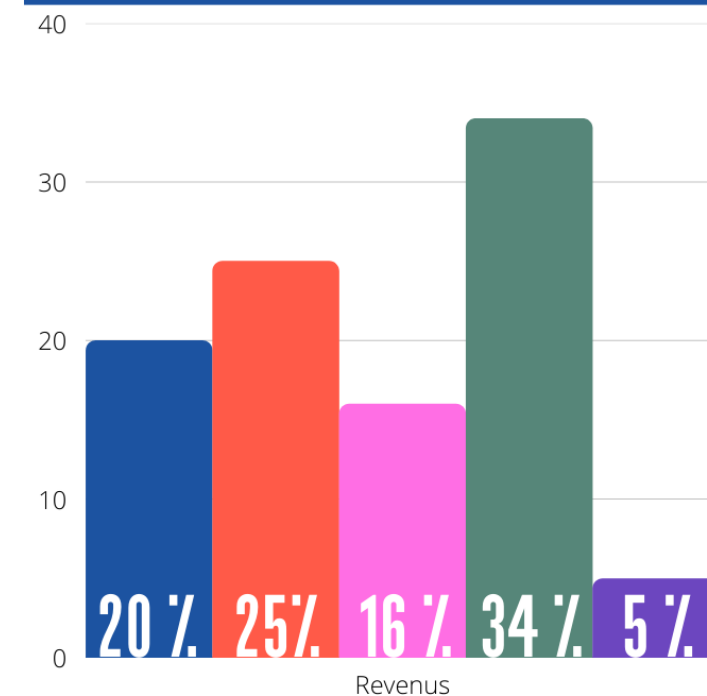
## NIVEAU DE SCOLARITÉ



## REVENUS

### Légende des revenus

- Travail
- Aide financière de dernier recours
- Assurance-emploi
- Sans revenu
- Autres (prêts et bourse, etc.)



1769

JEUNES ACCUEILLIS  
EN 2021-2022

PLUS DE 16 000  
INTERVENTIONS  
RÉALISÉES

# JE PERSÉVÈRE À L'ÉCOLE

# JE PERSÉVÈRE À L'ÉCOLE

Le projet **PASSEPORT POUR MA RÉUSSITE** offre un soutien financier, scolaire, social et individuel aux participants. Le projet **MAÎTRE À BORD** apporte pour sa part un soutien aux élèves qui, pour diverses raisons, se retrouvent temporairement exclus de l'école. Le projet **COUP DOUBLE** vise l'intégration de la littératie dans les familles afin de faire vivre une implication positive aux parents dans la scolarité et le développement intellectuel de leurs enfants.

**\* NOUVEAUTÉ!** **TANDEM** a pour objectif de créer de nouvelles habitudes de vie dans nos familles en utilisant les ressources de la communauté afin de favoriser une meilleure implication des parents dans la scolarité de leurs enfants dans le pôle Brandon.

**\* NOUVEAUTÉ!** Avec **REBÂTIR**, les jeunes apprennent à s'exprimer et à développer des compétences en littératie favorisant leur intégration socioprofessionnelle.

**\* NOUVEAUTÉ!** Grâce à **ODYSSÉE**, les jeunes parents entament un retour à l'école sans contraintes! Ils bénéficient d'un accompagnement personnalisé et de plusieurs ressources facilitant leur retour aux études, entre autres, le service de halte-garderie et le transport au besoin.

Enfin, le programme **MES FINANCES, MES CHOIX** offre des ateliers d'éducation financière dans les écoles et la communauté.



## PASSEPORT POUR MA RÉUSSITE

**140** participants dans **4** écoles

**200** périodes de tutorat et d'activités de développement des compétences

**31 500 \$** ont servi à soutenir directement les familles

## TANDEM

**66** jeunes touchés

## REBÂTIR

**29** jeunes ont assisté à **34** activités

## ODYSSÉE

**14** parents ont intégré le projet

## MAÎTRE À BORD

**40** participants soutenus

## COUP DOUBLE

**32** parents et  
**56** enfants  
soutenus

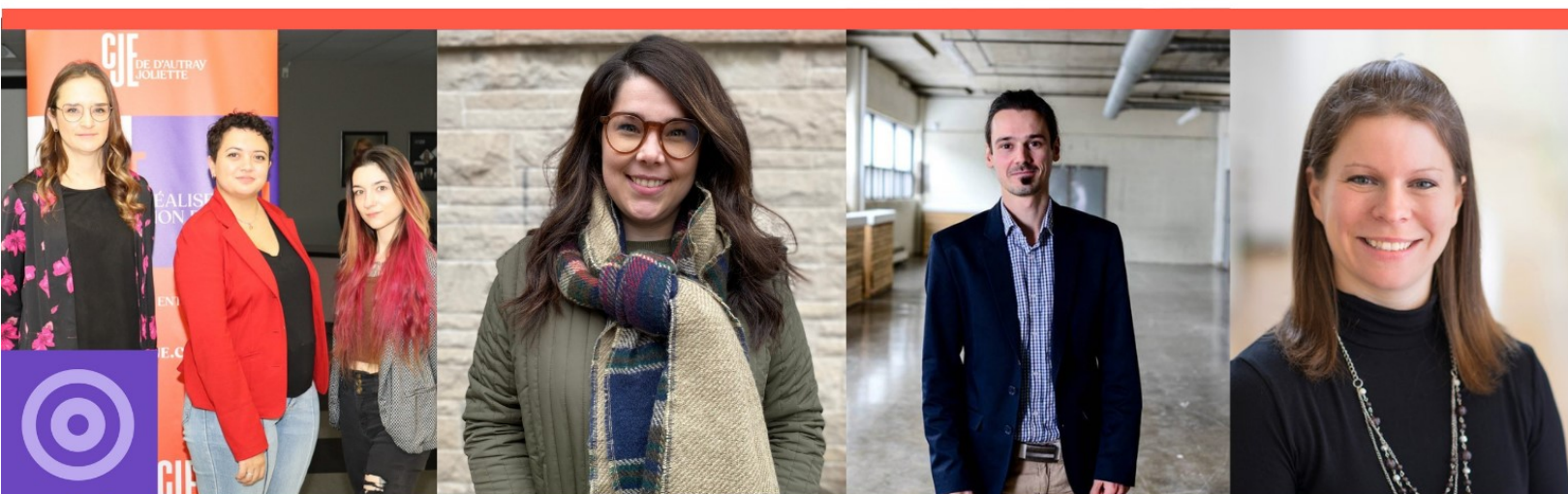


# JE ME LANCE EN AFFAIRES

Au CJE, les promoteurs bénéficient d'un regard extérieur qui les aide dans leur réflexion à chaque étape d'avancement de leur projet. De **L'IDÉE D'AFFAIRES** jusqu'à la création d'un projet viable, les jeunes entrepreneurs reçoivent des conseils à toutes les étapes du démarrage, mais également dans la **GESTION DE LEUR ENTREPRISE**, tant aux niveaux personnel, financier, marketing que stratégique.

Ils peuvent également obtenir du **MENTORAT D'AFFAIRES**. Par le partage des connaissances, du réseau de contacts et du savoir-être, cela permet aux nouveaux entrepreneurs de comprendre la dynamique du monde des affaires. Cela favorise également la consolidation et la croissance des entreprises lancées.

🎯 **NOUVEAUTÉ!** L'objectif de **L'ÉQUIPE MENTORALE DE LANAUDIÈRE** est de mettre à la disposition des différentes MRC, lors du démarrage, un réseau de mentors expérimentés déjà actifs.



# JE ME LANCE EN AFFAIRES

## DÉMARRAGE D'ENTREPRISE

**110** promoteurs rencontrés

**12** entreprises démarrées

**27** emplois créés

Des investissements de :  
**221 700 \$**

## 🎯 MENTORAT D'AFFAIRES

**37** dyades actives

**15** mentors qualifiés

**50** personnes présentes à l'événement régional

**17** rencontres organisées auprès de **6** partenaires impliqués dans ce nouveau projet



# JE M'INITIE AU MONDE DES AFFAIRES

🎯 **NOUVEAUTÉ! IMPACT**, c'est la création d'une entreprise étudiante ayant comme objectif d'effectuer, en sous-traitance, différents types de productions pour des entreprises partenaires au projet. Impact possède son équipe d'employés sélectionnés à partir des élèves de l'école secondaire de la Rive et du Joliette High School. Dès avril 2022, le projet a été intégré aux écoles secondaires Bermon et Pierre-de-Lestage.

**21** participants

**98** ateliers offerts

🎯 **NOUVEAUTÉ!** L'objectif de **TEXTILAB** est de mettre en place, dans six écoles des MRC de D'Autray et de Joliette, des projets d'entrepreneuriat jeunesse écoresponsables développés autour de la récupération, la réparation et la mise en valeur de matières textiles.

**22** participants

**25** ateliers offerts



# JE M'ENGAGE DANS MA RÉUSSITE

Le **CRÉNEAU CARREFOUR JEUNESSE** est un programme du Secrétariat à la jeunesse qui vise à favoriser la persévérance scolaire, l'autonomie personnelle et sociale, de même que la participation des jeunes à des projets d'entrepreneuriat, de bénévolat et de volontariat.

**IL MET EN ŒUVRE DES SERVICES ET UNE VARIÉTÉ DE PROJETS POUR LES JEUNES ÂGÉS DE 15 À 35 ANS.**

Cela permet entre autres aux jeunes de s'insérer dans une démarche personnelle visant la poursuite des études ou le développement de l'autonomie. Également, en collaboration avec le milieu scolaire et la communauté, il vise à créer un maximum d'opportunités pour les jeunes de participer à des projets d'entrepreneuriat, de bénévolat et de volontariat qui contribueront à leur développement.

Dans le service d'autonomie personnelle et sociale, nous avons collaboré au **PROJET AIRE OUVERTE**, visant à offrir différents services pour la santé physique et mentale des 12 à 25 ans. Afin que les jeunes puissent se développer adéquatement, nous leur offrons de l'aide alimentaire en partenariat avec Moisson Lanaudière. Ainsi, le ventre plein, ils peuvent se concentrer sur leurs démarches.





# JE M'ENGAGE DANS MA RÉUSSITE

Les principaux objectifs poursuivis par le **CRÉNEAU CARREFOUR JEUNESSE** sont :

- D'encourager la **PERSÉVÉRANCE SCOLAIRE** ou le retour aux études pour les jeunes de 15 à 19 ans;
- De soutenir les jeunes afin de favoriser l'acquisition de leur **AUTONOMIE** sur les plans personnel et social dans l'amélioration de leurs conditions de vie;
- D'accompagner les jeunes dans la réalisation de leurs projets et dans l'apprentissage et le développement de leurs **COMPÉTENCES ENTREPRENEURIALES**;
- Réaliser des projets de **BÉNÉVOLAT EN MILIEU SCOLAIRE** afin de s'approprier les enjeux de leur collectivité;
- Mettre sur pied des **PROJETS DE VOLONTARIAT** afin favoriser l'engagement des jeunes au sein de leur communauté;
- Et favoriser l'accès et la présence des jeunes dans des **LIEUX DÉCISIONNELS**.

**254** participants

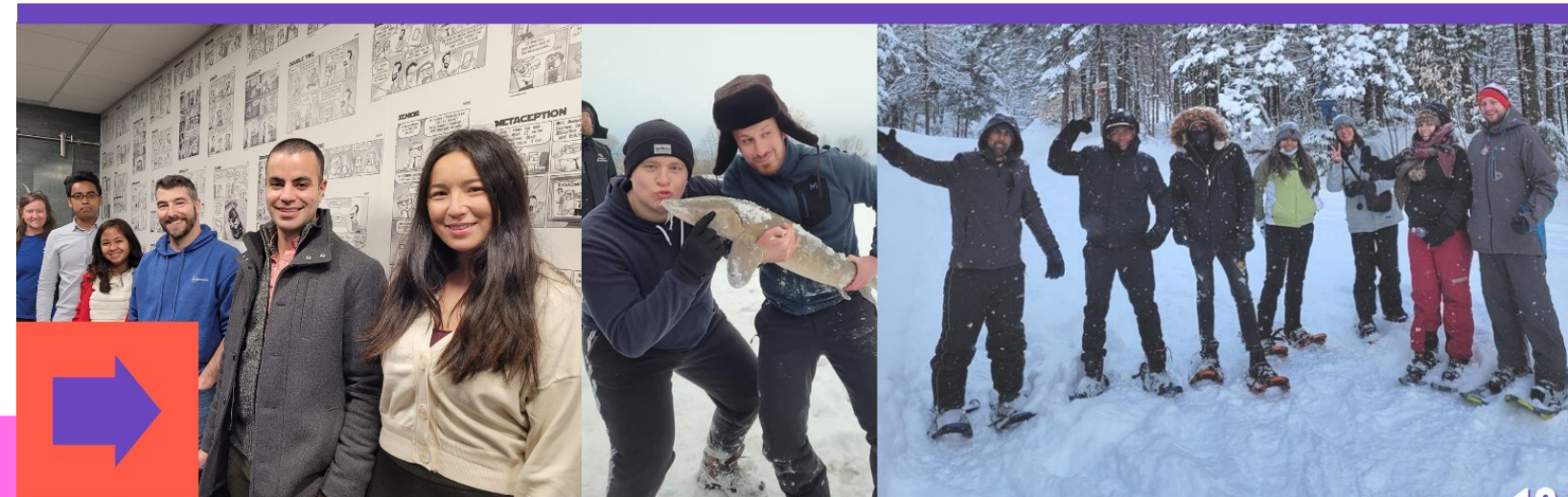
**21** jeunes référés vers d'autres services

**39** projets mis en oeuvre

# JE VIS ET TRAVAILLE EN RÉGION

L'attrait des grands espaces, la qualité de vie en région et le télétravail auront permis aux gens d'apprécier encore davantage les possibilités qu'offre la région de Lanaudière! Grâce à **CONTACT LANAUDIÈRE, PLACE AUX JEUNES D'AUTRAY ET PLACE AUX JEUNES JOLIETTE**, plusieurs diplômés ont pu découvrir les opportunités d'emplois, le territoire et ses incontournables. Toute l'équipe a travaillé d'arrache-pied afin d'aider les travailleurs souhaitant **PRÉPARER LEUR AVENIR DANS NOTRE BELLE RÉGION**.

Qu'ils soient en recherche d'emploi dans un domaine spécialisé ou tout simplement à la recherche d'un milieu de vie, nous offrons le support nécessaire pour favoriser leur établissement. Plusieurs actions visent également **LES ENTREPRISES ET LES EMPLOYEURS DU TERRITOIRE** qui ont des emplois à pourvoir, qui ont de nouveaux employés récemment établis dans la région ou qui veulent attirer un candidat potentiel.





# JEUNES VIS ET TRAVAILLE EN RÉGION

## PLACE AUX JEUNES D'AUTRAY ET JOLIETTE

**136** travailleurs qualifiés ont bénéficié d'un accompagnement individualisé

**12** séjours exploratoires ont eu lieu cette année

**853** offres d'emploi, de stages et d'occasions d'affaires ont été affichées sur le site de Place aux jeunes en région

**36** personnes se sont établies dans l'une des deux MRC

## CONTACT LANAUDIÈRE

**60** nouvelles entreprises en partenariat

**32** outils de visibilité offerts aux entreprises



## NOUVEAU PARTENARIAT

Le CJE a obtenu un nouveau mode de financement avec le Secrétariat à l'action communautaire autonome et aux initiatives sociales (SACAIS). Cela nous permet d'offrir à chaque jeune, sans discrimination, l'accompagnement auquel il aspire. C'est également un levier pour mobiliser les communautés. Les projets financés par le SACAIS cette année sont : Everest, Atrium et le plan d'action local.



## IMPLICATIONS

Soucieux de répondre aux différents besoins des jeunes, l'équipe du CJE participe à de nombreuses concertations dans le milieu.

- Comité Arrimage Santé-Emploi du Nord de Lanaudière
- Comité consultatif de la Table de développement social de Joliette
- Comité consultatif de la Table de développement social de D'Autray
- Comité de prévention de l'abandon scolaire de la MRC de Joliette
- Comité de relance économique MRC Joliette
- Comité organisateur du Défi OSEntreprendre et participation au jury local et régional
- Comité régional en itinérance Lanaudière
- Comité santé de D'Autray
- Communauté de pratique en itinérance
- Conseil d'établissement de la formation générale aux adultes et de la formation professionnelle du Centre multiservice des Samares
- Membre de la chambre de commerce Brandon
- Membre de la chambre de commerce de Berthierville
- Membre de la chambre de commerce du Grand Joliette
- Membre du comité-conseil Jeunes volontaires
- Membre du comité stratégique du projet Aire Ouverte
- Membre du conseil d'administration de la Fondation des Samares
- Membre du conseil d'administration de Place aux jeunes en région
- Membre du conseil d'administration du Réseau des carrefours jeunesse-emploi du Québec
- Membre du groupe GI4 Lanaudière
- Membre du Regroupement des Gens d'Affaires de Lavaltrie (RGAL)
- Membre partenaire de Lanaudière Économique
- Partenaire local de Futurpreneur Canada
- Table de concertation en immigration de la MRC Joliette
- Table de concertation en immigration pour D'Autray
- Table de concertation en persévérance scolaire de Brandon
- Table de concertation régionale de la santé mentale de Lanaudière
- Table des intervenants jeunesse de Lavaltrie-Lanoraie
- Table régionale liée aux enjeux locaux de l'immigration

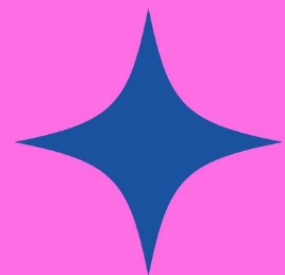


# CGE DE D'AUTRAY JOLIETTE

Parce que rallier, soutenir, épauler, développer, consolider, mettre en oeuvre et concrétiser l'ensemble de nos activités ne peuvent se faire sans vous,

**LE PLUS GRAND DES MERCI À TOUS LES JEUNES QUI NOUS  
FONT CONFIANCE CHAQUE ANNÉE!**

Merci également à tous nos partenaires qui nous soutiennent et qui partagent notre passion pour la jeunesse.



**MONCJE.COM**